

Code EAN : 3660555011097

Antenne UHF type panneau

- Gain : 10 dB
- Canaux 21-48
- Filtre LTE 5G intégré
- Rapport A/V : 20 dB
- Connectique F



EVICOM

**Dimensions (mm) :**

Dimensions (H x L x P) : 400 x 110 x 250

Notice**Avantages :**

- Antenne prémontée
- Livrée avec manchon d'étanchéité
- Dipôle étanche à la pluie
- Filtre LTE 5G intégré

Utilisations :

- Installation terrestre individuelle
- Installation terrestre collective

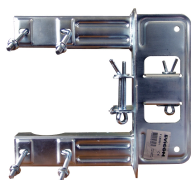
Principales caractéristiques techniques :

Nombre d'éléments	1
Nombre de directeurs	1
Canaux	21-48
Bande passante	470-694 MHz

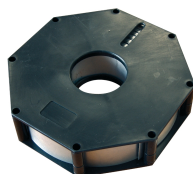
Gain	10 dB
Fixation sur mâts	35 à 50 mm
Connectique	F

Produits associés :**F CE 0001**

Fixation simple à étriers type cheminée (Zinc bichromaté)

**F FE 0605**

Feuillard acier galvanisé, longueur 5 m .

**F DE 4035**

Bras de déport mural 35 cm / diamètre 40 mm (Zinc bichromaté)

**F MA 4015**

Mât emboîtable de 1.5 m et diamètre 40 mm (Zinc bichromaté)

**F PT 5010**

Pieds terrasse hauteur 1 m, diamètre 50 mm (Zinc bichromaté)

**B 50 401**

Antenne circulaire FM - DAB

